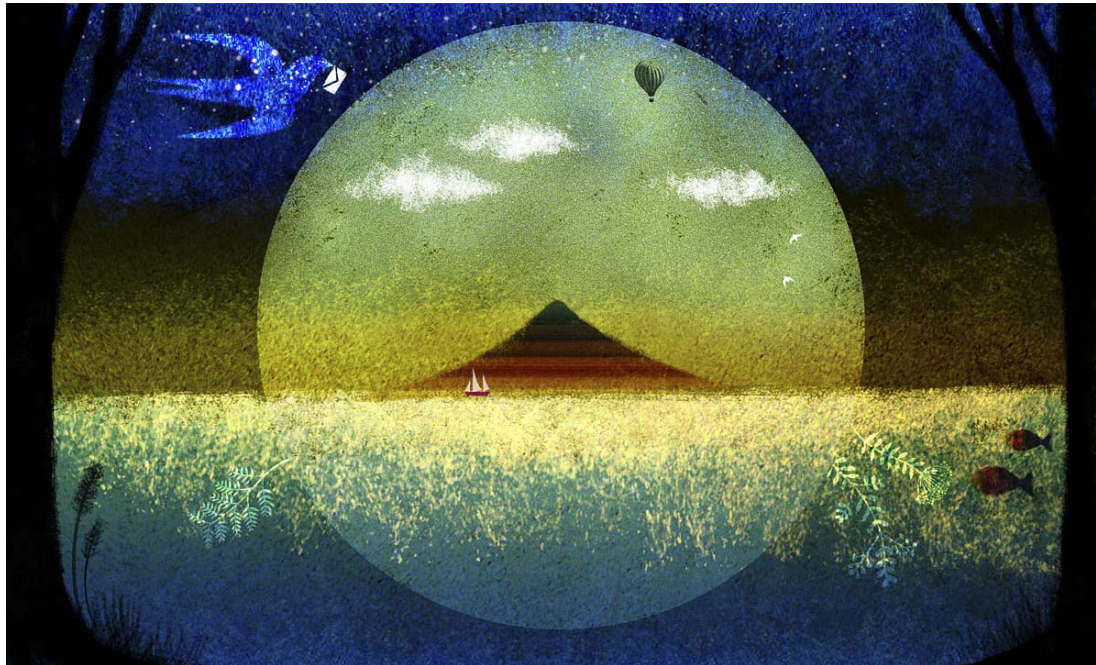


つながる！つたわる！マジカル！  
**マジカル郵便局**

TOBIU ART COMMUNITY presents MAGICAL POST NETWORK



ポストカード = 小さなアートで  
コミュニケーションを広げたい。

白老町にある、廃校の小学校を利用した共同アトリエ「飛生アートコミュニティー」は、若手芸術家たちが集まる交流の場です。人と人とが繋り、その輪が広がることにより、新たなクリエイションが生まれるきっかけとなっています。

この「マジカル郵便局」というプロジェクトでは、さらに視野を広げて、日本全国、世界中のアーティストとアートによって繋がりたい、という願いから企画され、優秀な作品をご紹介しますために、ポストカードコンテストを設けました。

「マジカル郵便局」には、世界各地から集まったポストカードが展示されています。ぜひ、お気に入りの一枚を見つけて、大切な方への手紙としてお送りください。ポストカードという小さなアートが、皆様のコミュニケーションのきっかけとなれば幸いです。

それでは、手紙を出すまでのひとときを、こころゆくまでお楽しみください。  
大切な人へ、今日の感動を伝えてみませんか？

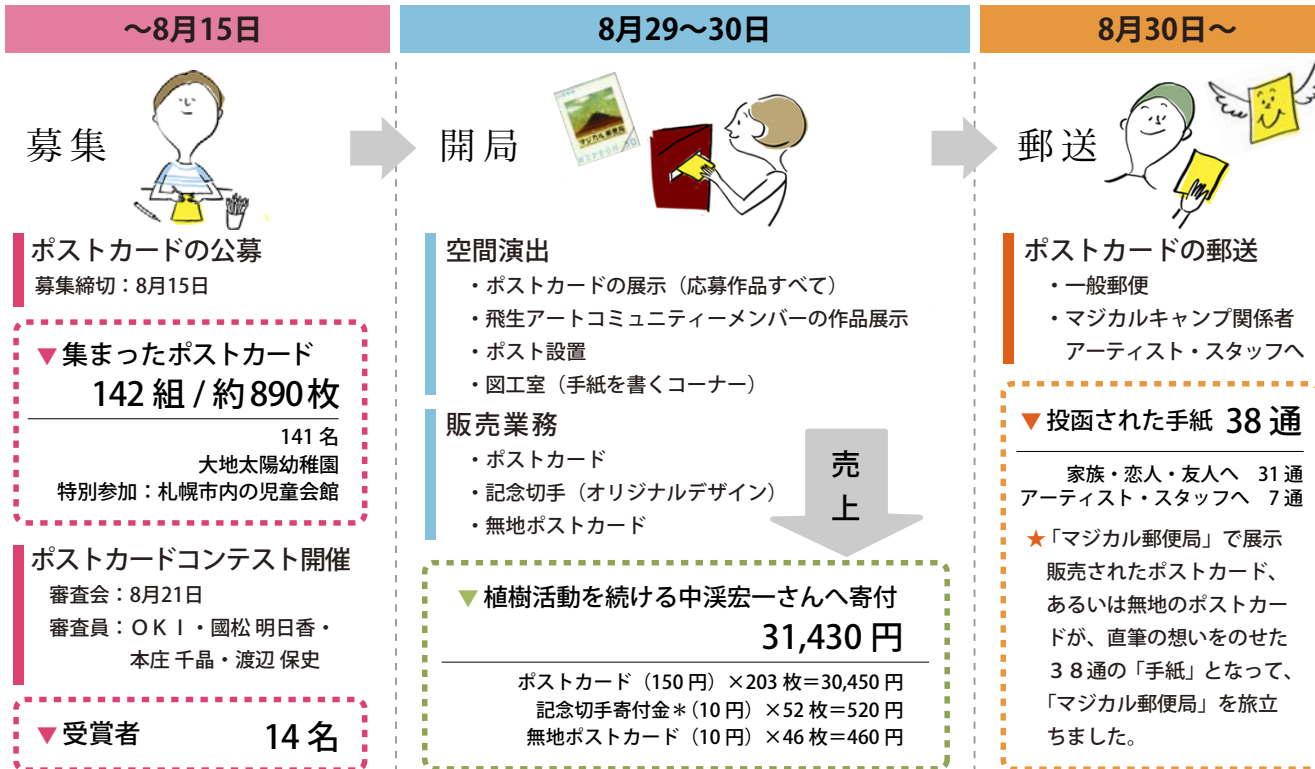
2009年8月29日 会場に掲示した「コンセプト」より

# プロジェクト概要と報告

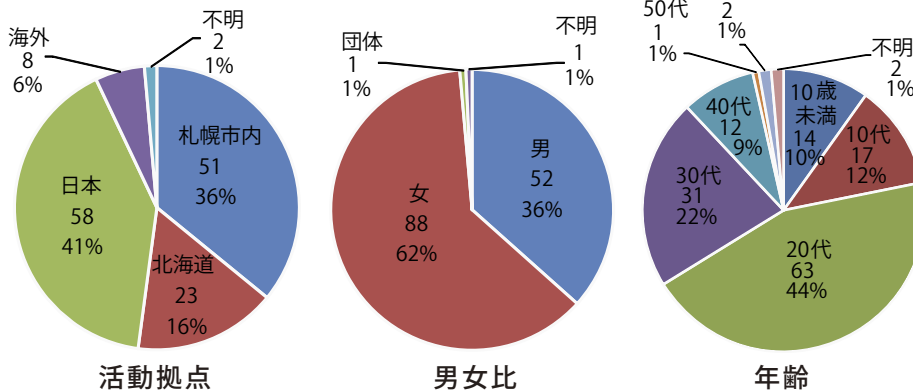
開局日：8月29～30日

場所：音楽とアートの野外フェスティバル「MAGICAL CAMP 2009」

(札幌テイネ・ハイランド スキーロッジ内)



## ▼ ポストカードコンテスト応募者の内訳



★札幌、北海道にとどまらず、日本全国、さらには海外から老若男女の皆様に参加していただきました。アートを通じて多くのアーティストと「つながる」というコンセプトを体現することができました。

## 特別協賛

美大受験 北海道造形美術学院

CENTRAL  
大丸前センター

GALLERY 創

和牛王国  
ウエムラ

「マジカル郵便局」の様子（2009年8月29～30日）



「マジカル郵便局」の局員たち

